

NUTSTOSSEN

von Längsnuten nach
DIN 138 und DIN 6885

broaching keyways according
DIN 138 und DIN 6885

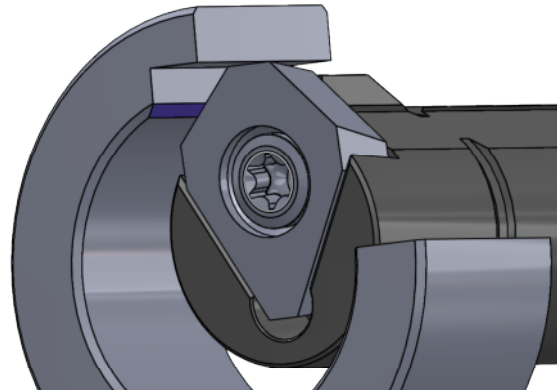
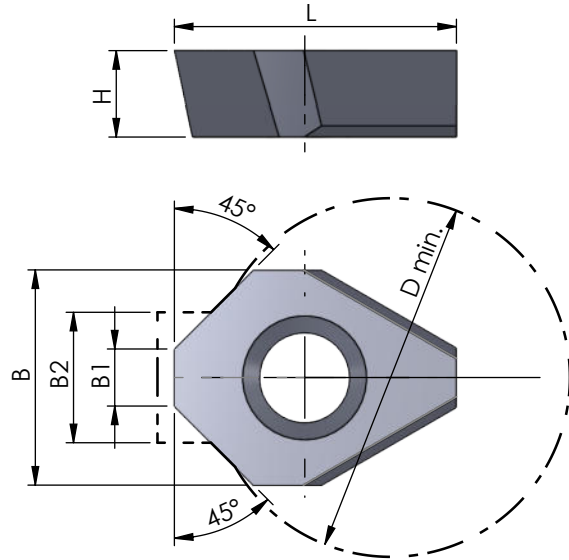
NV15. ...45.1 / Typ NPV. ...45.1

Schneideinsatz
Fasen 45°

D min. 15 mm
D min. 22 / 38 mm

insert
chamfering 45°

D min. 15 mm
D min. 22 / 38 mm



Abmessungen in mm

dimensions in mm

Bestellnummer part number	D min.	B	B1	B2 Nutenbreite width of groove	H	L	Klemmhalter for toolholder type			
							K10F	AL41F	P18C	
NV15.4545.1	15	10.4	2.5	5 - 8	3.2	13	●			NHV.15....
Bestellnummer part number	D min.	B	B1	B2 Nutenbreite width of groove	H	L	Klemmhalter for toolholder type			
NPV.3045.1	22	13.2	3.5	6 - 10	5.3	17.3	●			NHV.22....
NPV.6045.1	38	13.2	6.0	10 - 12	5.3	20.2	●			NHV.38....(NHV.30/22. ...)



Klemmhalter in Klammer sind nicht optimal in der Unterstützung. Schnittwerte reduzieren!
Weitere HM Sorten können Sie in der Sortenübersicht im Kapitel "Technische Hinweise" und der Preisliste finden.
Bestellbeispiel:
für Sorte AL41F:
NPV.3045.1/AL41F

Please note that toolholders in brackets are not the optimal choice. If using them, please reduce the cutting data!
More carbide grades you can find in the grades summary in the chapter "technical instructions" and in the price list.
order-example:
grade AL41F:
NPV.3045.1/AL41F