

NUTSTOSSEN

von Längsnuten nach
DIN 138 und DIN 6885

broaching keyways according
DIN 138 und DIN 6885

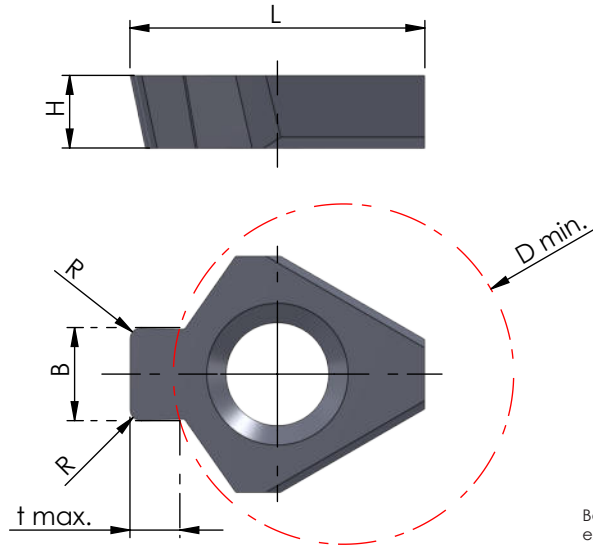
Typ NV15

Schneideinsatz

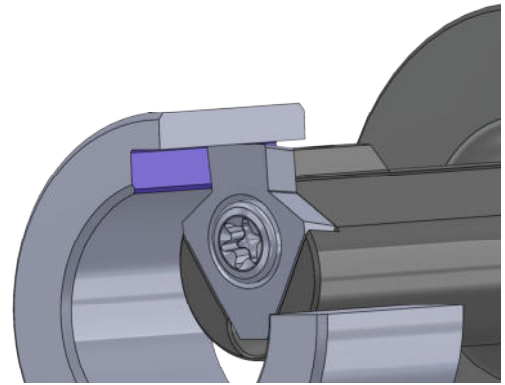
insert

D min. 15 mm
Nuttiefe bis 3.3
Toleranzklasse P9 / JS9 / D9 / C11 / inch

D min. 15 mm
depth of groove up to 3.3
tolerance grade P9 / JS9 / D9 / C11 / inch



Beispielzeichnung
exemplary application



Abmessungen in mm

dimensions in mm

Bestellnummer part number	Nenngröße nominal size	Schneideinsatz nach DIN insert according DIN	D min.	B	B (inch)	R	L	t max.	H	K10F	AL41F	P18C	für Klemhalter for toolholder type
NV15.0398.02	4	P9	15	3.98		0.2	13	2.3	3.2	●			NHV.15,...
NV15.0498.02	5	DIN 6885 fester Sitz	15	4.98		0.2	13	2.8	3.2	●			
NV15.0598.02	6	strong fit	15	5.98		0.2	13	3.3	3.2	●			
NV15.0401.02	4	JS9	15	4.01		0.2	13	2.3	3.2	●			
NV15.0501.02	5	DIN 6885 leichter Sitz	15	5.01		0.2	13	2.8	3.2	●			
NV15.0601.02	6	slightly fit	15	6.01		0.2	13	3.3	3.2	●			
NV15.040D.02	4	D9	15	4.05		0.2	13	2.3	3.2	●			
NV15.050D.02	5	DIN 6885 GLEITSITZ	15	5.05		0.2	13	2.8	3.2	●			
NV15.060D.02	6	sliding fit	15	6.05		0.2	13	3.3	3.2	●			
NV15.0410.050	4	C11	15	4.10		0.50	13	2.2	3.2	●			
NV15.0510.050	5	DIN 138	15	5.10		0.50	13	2.5	3.2	●			
NV15.0612.085	6	Standard	15	6.12		0.85	13	2.6	3.2	●			
NV15.U0478.02	3/16"	inch	15	4.78	0.189"	0.2	13	2.8	3.2	●			

Weitere HM Sorten können Sie in der Sortenübersicht im Kapitel "Technische Hinweise" und der Preisliste finden.

Bestellbeispiel:
für Sorte AL41F:
NV15.0398.02/AL41F

More carbide grades you can find in the grades summary in the chapter "technical instructions" and in the price list.

order-example:
grade AL41F:
NV15.0398.02/AL41F