

NUTSTOSSEN

von Längsnuten nach
DIN 138 und DIN 6885

broaching keyways according
DIN 138 und DIN 6885

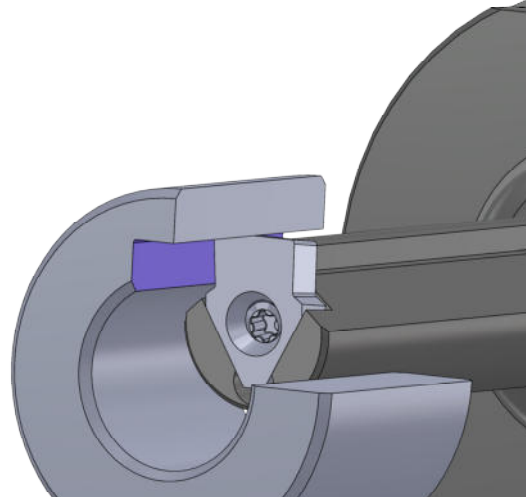
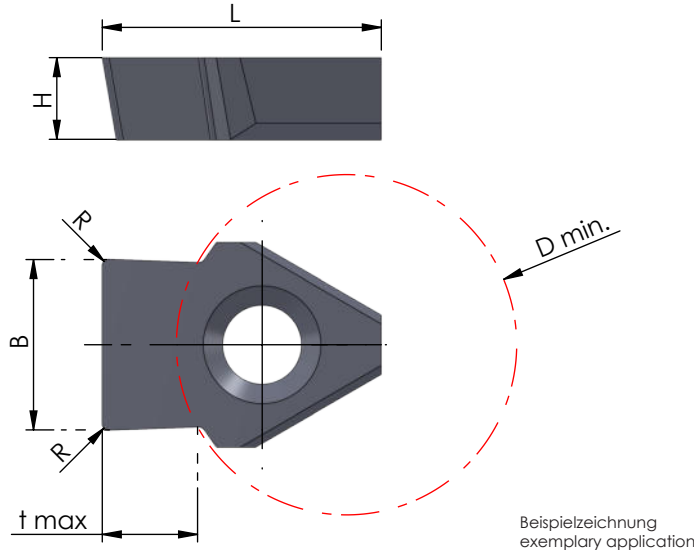
Typ NV10

Schneideinsatz

insert

D min. 10 mm
Nuttiefe bis 2.8
Toleranzklasse P9 / JS9 / D9

D min. 10 mm
depth of groove up to 2.8
tolerance grade P9 / JS9 / D9



Abmessungen in mm

dimensions in mm

Bestellnummer part number	Nenngröße nominal size	Schneideinsatz nach DIN insert according DIN	D min.	B	B (inch)	R	L	t max.	H	für Klemhalter for toolholder type		
										K10F	AL41F	P18C
NV10.0298.02	3	P9	10	2.98		0.2	8.2	1.8	2.4	●	●	●
NV10.0398.02	4	DIN 6885 fester Sitz	10	3.98		0.2	8.2	2.3	2.4	●	●	●
NV10.0498.02	5	strong fit	10	4.98		0.2	8.2	2.8	2.4	●	●	●
NV10.0301.02	3	JS9	10	3.01		0.2	8.2	1.8	2.4	●	●	●
NV10.0401.02	4	DIN 6885 leichter Sitz	10	4.01		0.2	8.2	2.3	2.4	●	●	●
NV10.0501.02	5	slightly fit	10	5.01		0.2	8.2	2.8	2.4	●	●	●
NV10.030D.02	3	D9	10	3.035		0.2	8.2	1.8	2.4	●	●	●
NV10.040D.02	4	DIN 6885 Gleitsitz	10	4.05		0.2	8.2	2.3	2.4	●	●	●
NV10.050D.02	5	sliding fit	10	5.05		0.2	8.2	2.8	2.4	●	●	●

Weitere HM Sorten können Sie in der Sortenübersicht im Kapitel "Technische Hinweise" und der Preisliste finden.

Bestellbeispiel:
für Sorte AL41F:
NV10.0298.02/AL41F

More carbide grades you can find in the grades summary in the chapter "technical instructions" and in the price list.

order-example:
grade AL41F:
NV10.0298.02/AL41F



NHV.10. ...