

MINICUT

Bohrungsbearbeitung

grooving, boring and profiling

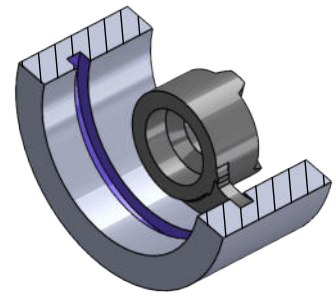
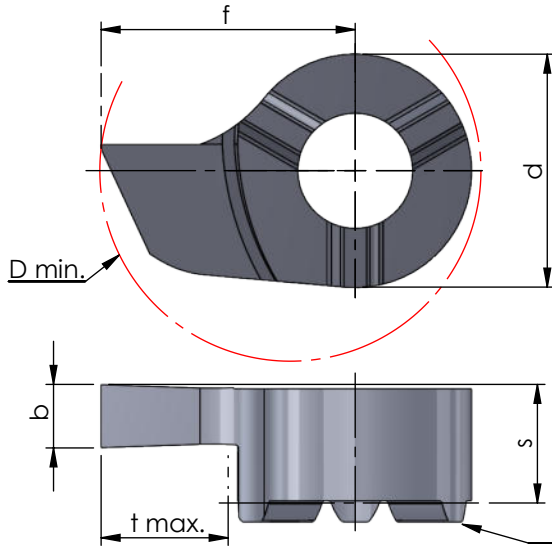
Typ Stechdrehen

Stechdrehen allgemein

type grooving,
general use

D min. 18 / 20 mm

D min. 18 / 20 mm



Klemhalter Stirnseite
toolholder face

Beispielzeichnung
exemplary application

Rechts (R): wie gezeichnet
Links (L): spiegelbildlich

righthand (R): as shown
lefthand version (L): mirror image

Abmessungen in mm

dimensions in mm

Bestellnummer part number	b +0.03	f	s	d	t max.	D min.				Klemhalter Typ toolholder type
							K10F	AL41F	P18C	
R/L S18.0150.00	1.5	12	5.6	11	6.0	18		●		618
R/L S18.0200.00	2.0	12	5.6	11	6.0	18		●		
R/L S18.0250.00	2.5	12	5.6	11	6.0	18		●		
R/L S18.0300.00	3.0	12	5.6	11	6.0	18		●		
R/L S18.0350.00	3.5	12	5.6	11	6.0	18		●		
R/L S18.0400.00	4.0	12	5.6	11	6.0	18		●		
R/L S20.0150.00	1.5	14	5.6	11	8.0	20		●		
R/L S20.0200.00	2.0	14	5.6	11	8.0	20		●		
R/L S20.0250.00	2.5	14	5.6	11	8.0	20		●		
R/L S20.0300.00	3.0	14	5.6	11	8.0	20		●		
R/L S20.0350.00	3.5	14	5.6	11	8.0	20		●		
R/L S20.0400.00	4.0	14	5.6	11	8.0	20		●		

Weitere HM Sorten können Sie in der Sortenübersicht im Kapitel "Technische Hinweise" und der Preisliste finden.

Bestellbeispiel:
für rechte Ausführung und Sorte
RS20.0150.00/AL41F

More carbide grades you can find in the grades summary in the chapter "technical instructions" and in the price list.

order-example:
righthand version and grade
RS20.0150.00/AL41F