

MINICUT

Bohrungsbearbeitung

grooving, boring and profiling

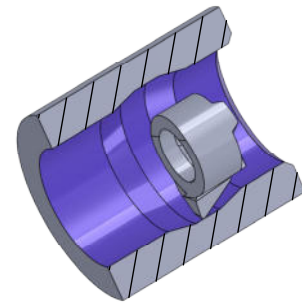
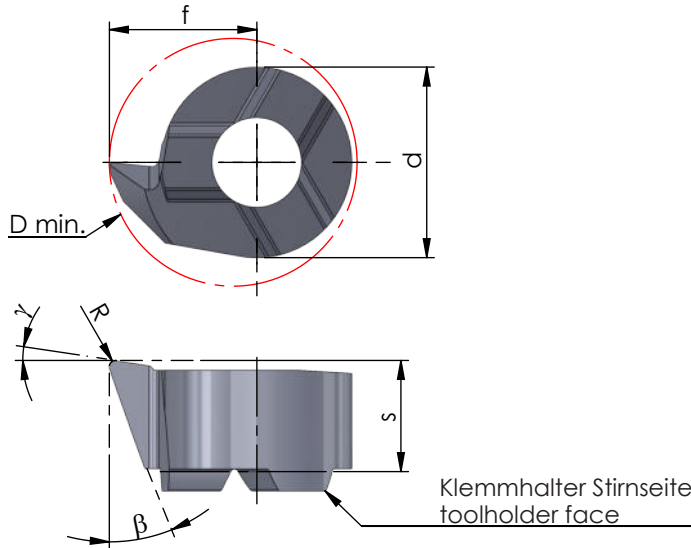
Typ Ausdrehen und Kopieren

allgemein

D min. 7 - 15.5 mm

type boring and profiling,
general

D min. 7 - 15.5 mm



Beispielzeichnung
exemplary application

Rechts (R): wie gezeichnet
Links (L): spiegelbildlich

righthand (R): as shown
lefthand version (L): mirror image

Abmessungen in mm

dimensions in mm

Bestellnummer part number	β	γ	R	f	s	d	ap *	D min.					Klemmhalter Typ toolholder type	
									K10F	AL41F	P18C	CBN		
R/L S07.1841.01	18°	8°	0.1	4.15	3.7	4.8	0.13	7	●					
R/L S07.1841.02	18°	8°	0.2	4.15	3.7	4.8	0.25	7	●					607...
R/L S08.1846.005	18°	8°	0.05	4.65	3.5	6	0.07	7.8	●					
R/L S08.1846.02	18°	8°	0.2	4.65	3.5	6	0.25	7.8	●					608...
R/L S08.2046.02	20°	20°	0.2	4.65	3.5	6	0.25	7.8	●					
R/L S09.1855.02	18°	8°	0.2	5.50	3.6	6.2	0.25	9	●					609...
R/L S09.2055.02	20°	20°	0.2	5.50	3.6	6.2	0.25	9	●					
R/L S11.1855.02	18°	8°	0.2	5.50	4.2	8	0.25	9.8	●					
R/L S11.1867.02	18°	8°	0.2	6.70	4.2	8	0.25	11	●					611...
R/L S11.2067.02	20°	20°	0.2	6.70	4.2	8	0.25	11	●					
R/L S14.1867.02	18°	8°	0.2	8.70	5.3	9	0.25	13.8	●					614...
R/L S14.2087.02	20°	20°	0.2	8.70	5.3	9	0.25	13.8	●					
R/L S16.1897.02	18°	8°	0.2	9.70	5.4	11	0.25	15.5	●					616...

* Schnitttiefe ap ist werkstoffabhängig.

Weitere HM Sorten können Sie in der Sortenübersicht im Kapitel "Technische Hinweise" und der Preisliste finden.

Bestellbeispiel: für rechte Ausführung und Sorte RS07.1841.01/AL41F

* Depth of cut ap is depending on material.

More carbide grades you can find in the grades summary in the chapter "technical instructions" and in the price list.

order-example: righthand version and grade RS07.1841.01/AL41F